

# Stand van het Lifeproject in Antwerpen en Limburg

**Luc Crevecoeur**

**Kathleen Verstraete**

**Limburg**

**Antwerpen**





LIFE-project Eikenprocessierups

# Over het project



Ecologie, verspreiding, impact op gezondheid en milieu, bestrijding en preventie

[LEES MEER](#)



## 3 ecologische technieken

Beroep doen op natuurlijke predatoren.

[LEES MEER](#)



## Kennisverspreiding & doorwerking

Beheermethoden demonstreren, afstappen van chemische bestrijding.

[LEES MEER](#)



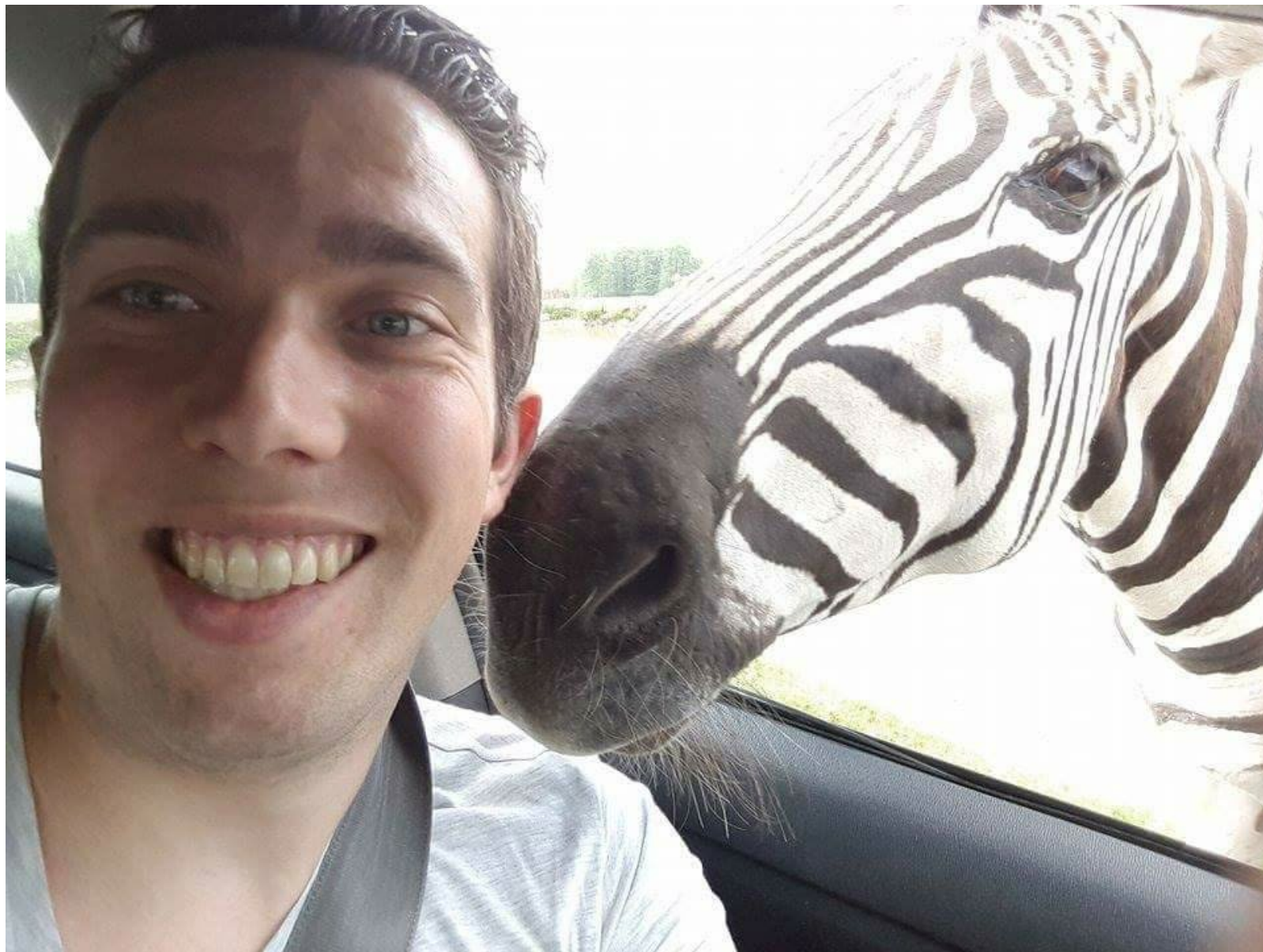




## Deelnemers

provincie Antwerpen, Limburg, Noord-Brabant,  
Zuid-Limburg, Gelderland  
INBO, UHasselt





# Life + project

- Kunnen vogels helpen bij de bestrijding?
- Heeft aangepast wegbermbeheer een positieve invloed?
- Kan de herintroductie van de grote poppenrover de plaag helpen onderdrukken?
  
- Combinatie van de 3 onderzoeksvragen



# Proef 1 : Mezen

15 nestkasten per bomenrij x 6 plaatsen x 4 provincies = 360  
kastjes binnen de proef

Vanaf april – mei opvolgen broedsucces en aantal nakomelingen  
Later in kaart brengen van de hinder

## PROEF 2: Wegbermen

**Opzet:** Heeft de vegetatietoestand van de berm invloed op het aantal geparasiteerde rupsen?

We veronderstellen dat de **aanwezigheid braam of houtige opslag** een belangrijke factor is voor aanwezigheid sluipwesp –en vlieg (studie Katrien Hermans).

Daarom maken we een onderscheid maken tussen aan – en afwezigheid houtopslag in de directe **omgeving van de bloemrijke berm**



## **5 Verschillende vegetatietypes worden getest**

- 1) gazon (kort gras, veelvoudig maaien)
- 2) bloemrijk met uitgestelde maaitijd, natuurlijk zonder bramen of houtopslag
- 3) bloemrijk met uitgestelde maaitijd, natuurlijk met bramen of houtopslag
- 4) eikenprocessierupsen bloemenmaaisel (uitgestelde maaidatum)
- 5) ruige berm, vergraste berm/ brandnetels, tweemaal maaien



# Wegbermen

Opnames van de vegetatie van de bermen  
struiken, nectarindex,...

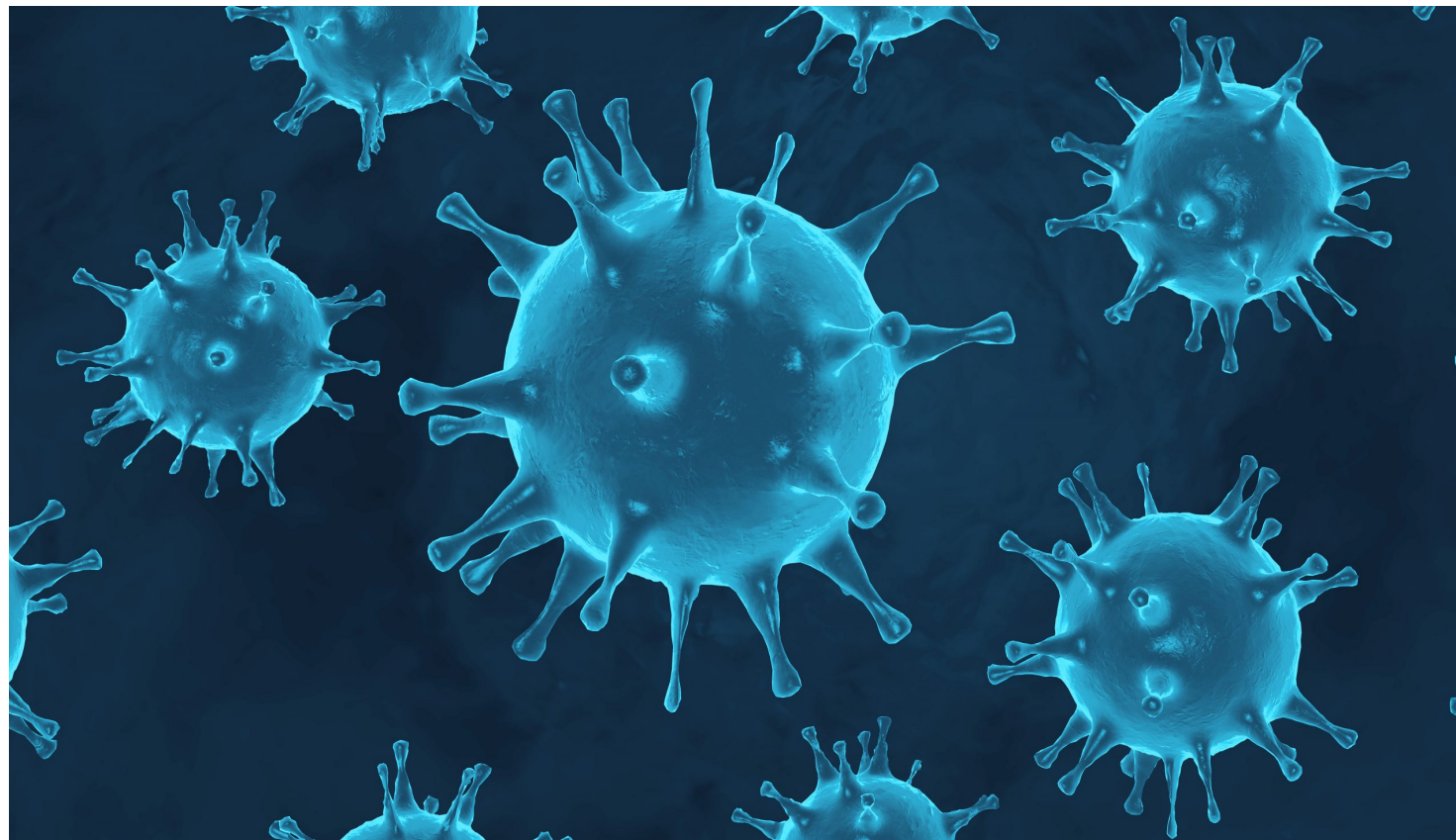
Zomer verzamelen nesten en uitkweken

# Grote poppenrover



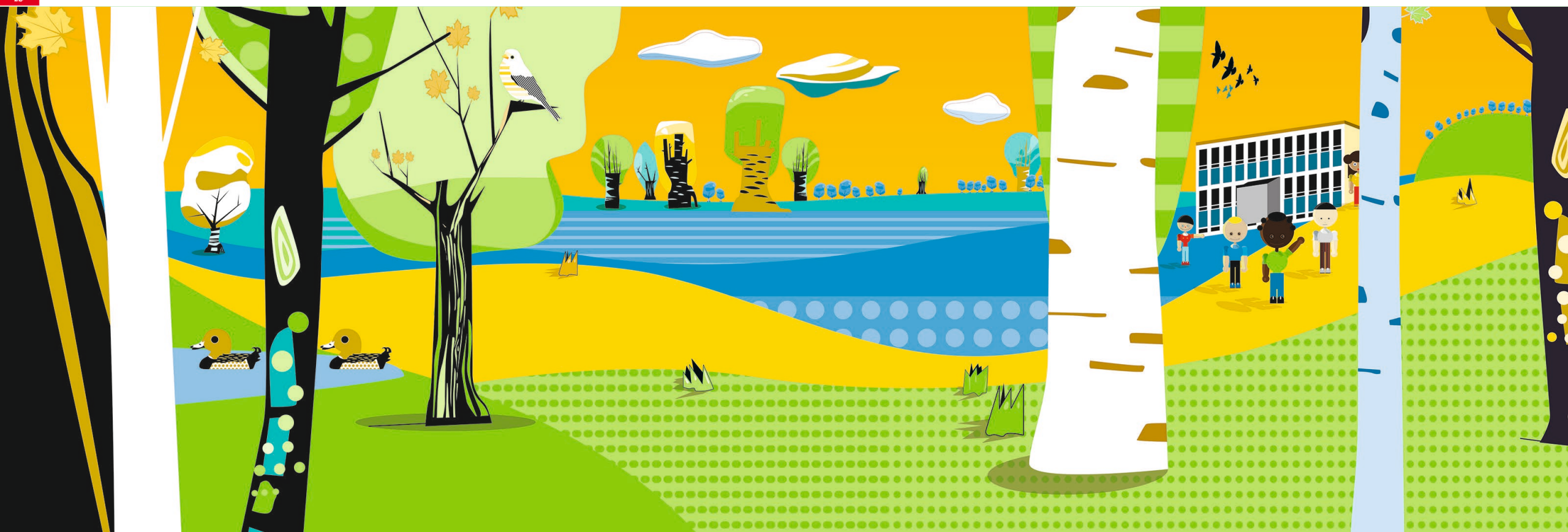


# Nog even wachten...









PROVINCIAAL  
NATUUR-  
CENTRUM

Craenevenne 86, 3600 Genk

[www.pnc.be](http://www.pnc.be) - [facebook.com/ProvinciaalNatuurcentrum](https://facebook.com/ProvinciaalNatuurcentrum)

011 26 54 50 - [pnc@limburg.be](mailto:pnc@limburg.be)